

# Populationszustandsmonitoring

Fundierte Entscheidungsgrundlage für das Jagd- und Wildtiermanagement bei Schalenwild

Eine solide **Datenbasis** ist die Grundlage für fundierte und nachvollziehbare **Entscheidungen** im Jagd- und Wildtiermanagement. Sie ist für Behörden, Jäger, Jagd ausübende und Grundeigentümer gleichermaßen von zentraler Bedeutung.

Während der Waldzustand häufig gut dokumentiert ist, fehlt es in der Regel an belastbaren Informationen über den Wildbestand. Gleichzeitig sollen jagdliche Maßnahmen gezielt den gewünschten forstlichen oder jagdlichen Erfolg erbringen – doch ohne objektive Daten bleibt deren Wirkung oft schwer bewertbar.

Ein **fundiertes Monitoring** des Populationszustands schafft hier Abhilfe: Es schließt bestehende Informationslücken und ermöglicht eine datenbasierte, nachhaltige Steuerung von Wildbeständen – für eine zukunftsorientierte Jagd- und Forstwirtschaft.

Die Überwachung des Populationszustandes von Wildtieren ist seit vielen Jahren Gegenstand intensiver **Forschung** und bleibt eine komplexe **Herausforderung**. Dennoch stehen heute **praxistaugliche Methoden** zur Verfügung, mit denen sich Wildbestände **effizient und verlässlich** erfassen lassen.

## Wie kann der Zustand eines Wildtieres beschrieben werden?

Der Zustand eines Wildtieres wird anhand zentraler Parameter beurteilt:

- **Erlegungszustand** – Gewicht im Verhältnis zur Körpergröße
- **Wachstumsentwicklung** – Körpergröße in Abhängigkeit vom Alter

Dafür sind drei essenzielle Messwerte erforderlich: **Körpergröße, Gewicht und Alter**.

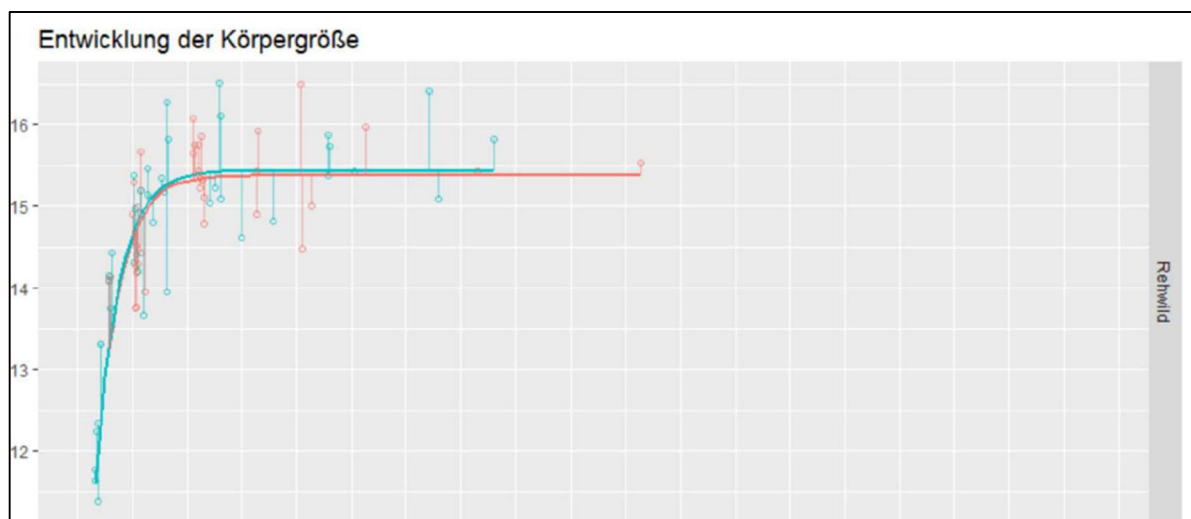


Abbildung 1: Beispiel einer Wachstumskurve für Rehwild mittleren Wachstums (Grafik: Meles<sup>2</sup> - Wildlife Services).

Mit diesen Daten lassen sich zentrale Fragen zur Populationsentwicklung beantworten:

- **Gibt es Wachstumshemmnisse?**  
Mögliche Einflussfaktoren sind strenge Winter, hohe Wilddichten (inter- & intraspezifische Konkurrenz), trockene Sommer und saisonale Habitatqualität.
- **Kohortenanalysen liefern wertvolle Erkenntnisse zu:**
  - Altersstruktur und Geschlechterverhältnis
  - Populationsgröße und -entwicklung
  - Migration innerhalb von Teilpopulationen
  - Reproduktionsfähigkeit der Population

Diese Analysen ermöglichen erstmals eine objektive Bewertung jagdlicher Maßnahmen – ein unverzichtbares Instrument für ein nachhaltiges Wildtiermanagement.

## Unser Service – Präzise Erfassung und fundierte Analyse

- **Körpergrößenbestimmung durch Kiefernvermessung**  
Die einfachste und effizienteste Methode zur Bestimmung der Körpergröße ist die Vermessung des Unterkiefers. Seine Länge korreliert stark mit der Gesamtkörpergröße und liefert belastbare und überprüfbare Daten. Gesammelte Kiefer können jederzeit nachträglich vermessen werden.
- **Gewichtserfassung**  
Das standardisierte Wiegen der erlegten Stücke ist mit minimalem Aufwand verbunden und ermöglicht wertvolle Vergleiche zur Bestandsentwicklung.
- **Altersbestimmung mittels Zahnzementanalyse**  
Schneidezähne werden zur präzisen Altersbestimmung in unserem Partnerlabor in den USA analysiert. Besonders bei weiblichem Wild liefert diese Methode zuverlässige Daten für fundierte Populationsanalysen.
- **Wachstumskurve für ökologische Vergleichsräume**  
Auf Basis der erhobenen Daten berechnen wir mittlere Wachstumskurven für ökologische Vergleichsräume (z. B. forstliche Wuchsgebiete in Österreich). So kann das Entwicklungsniveau eines Wildbestandes objektiv mit regionalen Durchschnittswerten verglichen werden.

## Ablauf – Effiziente und einfache Umsetzung

### Materialbereitstellung:

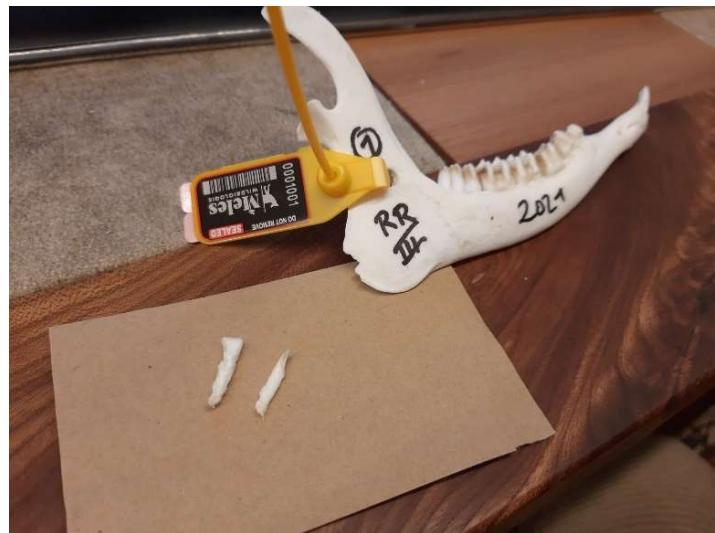
Wir stellen nummerierte Plomben für Kiefer sowie Probensäckchen für Zähne zur Verfügung. Jedes erlegte Stück erhält eine eindeutige Kennzeichnung zur lückenlosen Dokumentation. Die Plombennummer wird sowohl analog als auch in bekannten Jagd-Apps in der Abschussliste vermerkt.

### Verarbeitung der Kiefer:

- Sie können die Kiefer selbst präparieren (Auskochen & optional Bleichen) oder uns unpräparierte, gefrorene Kiefer zur Bearbeitung übergeben.
- Wir dokumentieren und vermessen die Kiefer nach standardisierten Methoden.
- Falls die Kiefer für eine Trophäenschau benötigt werden, senden wir diese termingerecht zurück.



*Jede Plombe besitzt eine einzigartige Nummer.  
Diese verbleiben dauerhaft auf dem Unterkieferast.*



*Montierte Plombe am Kiefer, Schneidezähne bereit zum Verpacken.*

Nutzen Sie unser wissenschaftlich fundiertes Monitoring, um die Auswirkungen Ihrer jagdlichen Maßnahmen besser zu verstehen und Ihr Wildtiermanagement nachhaltig zu optimieren!

## Kontakt

Sie wollen mehr über den Zustand des Wildes auf Ihrer Fläche erfahren?

Wir besprechen Ihr Anliegen gerne unverbindlich mit Ihnen.

Kontaktieren Sie uns unter: [office@meles.eu](mailto:office@meles.eu)